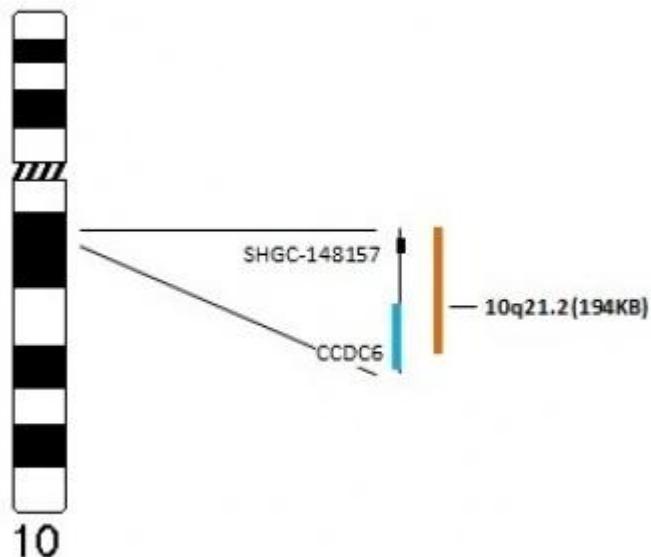




## Návod k použití 10q21.2

### Umístění sondy na chromozómu



### Popis sondy

LSI 10q21.2 FISH kit je určen k vyšetření chromozomální oblasti 10q21.2 pomocí fluorescenční in situ hybridizace (FISH) v lidské nádorové tkáni.

LSI 10q21.2 FISH kit obsahuje přímo značenou fluorescenční sondu v hybridizačním pufru značenou fluorochromem Orange.

### Literatura

- Houdova Megova M, Drábek J, Dwight Z, Trojanec R, Koudeláková V, Vrbková J, Kalita O, Mlcochova S, Rabcanova M, Hajdúch M. Isocitrate Dehydrogenase Mutations are Better Prognostic Marker than O6-methylguanine-DNA Methyltransferase Promoter Methylation in Glioblastomas - a Retrospective, Single-centre Molecular Genetics Study of Gliomas. *Klin Onkol.* Fall 2017;30(5):361-371.
- Kalita O, Trojanec R, Megova M, Hajduch M, Vaverka M, Hrabalek L, Zlevorova M, Drabek J, Tuckova L, Vrbkova J. Glioblastoma multiforme in patients with history of extracranial cancer: Case series. *Clin Neurol Neurosurg.* 2016 May;144:39-43.
- Lopez-Gines C, Cerda-Nicolas M, Gil-Benso R, Pellin A, Lopez-Guerrero JA, Callaghan R, Benito R, Roldan P, Piquer J, Llacer J, Barbera J. Association of chromosome 7, chromosome 10 and EGFR gene amplification in glioblastoma multiforme. *Clin Neuropathol.* 2005 Sep-Oct;24(5):209-18. [[fulltext](#)]

